

HLC-10015



Компания Hankook Tower Crane - дочерняя структура ведущего производителя бетононасосов EVERDIGM, являющегося подразделением Hyundai Department Store Group. Продукция бренда изготавливается в Южной Корее, в ассортименте представлены многофункциональные тросовые краны-манипуляторы с впечатляющими характеристиками. Доступная стоимость, простота и надежность конструкции, продуманный функционал, современные инженерные решения обеспечивают продукции НКТС крепкие позиции в строительстве, промышленности, логистике, энергетике, сельском и коммунальном хозяйстве.

Предлагаем Вашему вниманию крано-манипуляторную установку максимальной грузоподъемностью 12 т и вылетом стрелы 21 м.

Производительность

Высота подъема макс.	23 м
Рабочий радиус макс.	21 м
Грузовой момент	36 т·м
Номинальная грузоподъемность	12 000 кг / 2,0 м
1-я стрела	5 940 кг / 5,9 м
2-я стрела	3 120 кг / 9,7 м
3-я стрела	1 980 кг / 13,4 м
4-я стрела	1 400 кг / 17,2 м
5-я стрела	1 030 кг / 21 м

Гидравлическая система

Производительность насоса	84 л / мин
Давление масла	210 бар
Объем масляного бака	250 л

Стрела

Стрела коробчатой конструкции шестигранного профиля с гидравлическим приводом и индикатором угла подъема

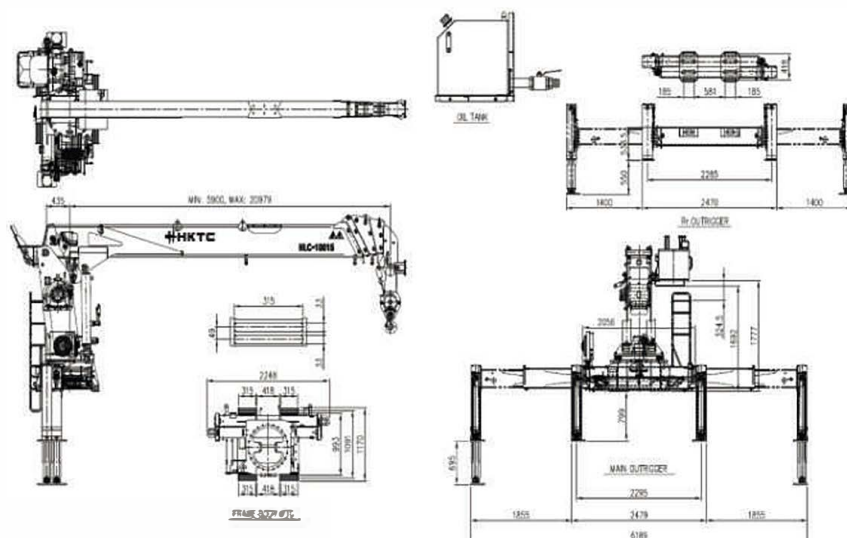
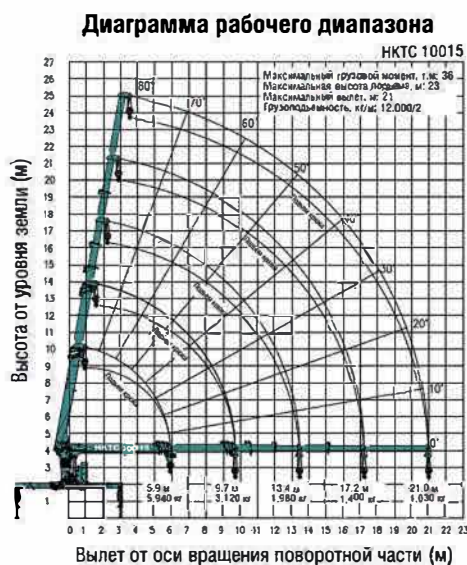
Количество секций	5
Угол наклона стрелы	0 ~ 80°
Скорость вращения колонны	2 об / мин
Канатоёмкость лебедки	Ø 14 x 100 м

Аутригеры

Передние	6,2 м
Задние	5,3 м

Прочее

Пост управления	Нижний
Вес КМУ	6 300 кг



Устройства безопасности

- Переливной клапан в гидравлической системе
- Гидрозамок с разгрузочным клапаном на ГЦ подъема стрелы и ГЦ телескопирования
- Гидрозамки на гидроцилиндрах опор
- Индикатор угла подъема стрелы
- Защелка безопасности крюка
- Автоматический механический тормоз лебедки
- Сигнализация защиты от втягивания крюковой подвески
- Предупредительный сигнал
- Устройство защиты от втягивания крюковой подвески
- Защита от перегрузки
- Автоматический ограничитель момента (Опция)

Наши преимущества

- Самая выгодная цена
- Простая и надёжная конструкция
- Современные инженерные решения
- Собрано в Корее из корейских комплектующих
- Соблюдение сроков поставки
- Бонусная дилерская программа
- Персональный менеджер
- Большая сервисная сеть
- Собственный склад запасных частей
- Рассрочка платежей